

SKIM COAT TPI

M650F

ปูนฉาบผิวบาง

NEW



สูตรปกป้องผนังด้วย

สารรักษาในระดับความชื้น

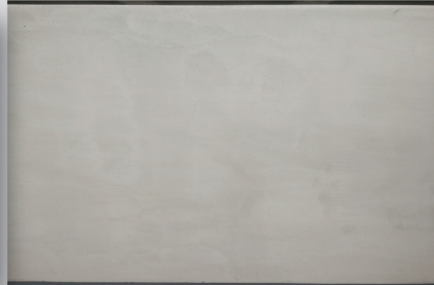
ในบรรยากาศ ทำให้ห้องไม่อับชื้น



- ผิวหน้าแข็งแกร่ง ทนทาน
- ผิวสวยเรียบเนียน ได้ตามความต้องการ
- เพิ่มสีสันทให้กับพื้นผิว
- ทำความสะอาดง่าย
- เพิ่มบรรยากาศที่ดี ห้องไม่อับชื้น



1. ภาพขณะทำการฉาบบนผนัง



2. ภาพขณะที่ปูนกำลังแห้งตัว

วิธีการใช้งาน

การเตรียมผิวผนัง

- กรณีที่ผนังมีความเรียบสม่ำเสมอ สามารถฉาบ Skimcoat TPI M650F ได้โดยไม่ต้องฉาบรองพื้น
- กรณีผนังที่จะฉาบมีผิวขรุขระมากเช่น ผนังคอนกรีต ให้ใช้ M100C ฉาบรองพื้นก่อน เพื่อให้ผิวเรียบสม่ำเสมอและรอให้ปูนที่ฉาบแห้งสนิทจึงทำการฉาบด้วย Skimcoat TPI M650F ตามขั้นตอนปกติ

การใช้งาน

- ผสมปูนฉาบ Skimcoat TPI M650F กับน้ำ โดยใช้อัตราส่วน ปูน 1 ถุง(20 กก.) ต่อน้ำ 8 ลิตร โดยเติมน้ำทีละน้อยแล้วปั่นผสมให้เป็นเนื้อเดียวกัน จึงนำไปฉาบตามขั้นตอนต่อไป
- ฉาบปูน Skimcoat TPI M650F ด้วยเครื่องเหล็กขัดมัน โดยฉาบบาง รีดตัดผนัง ควรขันทีละชั้น เมื่อปูนฉาบหมาด ให้ฉาบทับด้วยวิธีเดียวกันจนได้ความหนาตามที่ต้องการ (ประมาณ 1-2 mm.)
- ก่อนการทาสีสามารถใช้กระดาษทรายละเอียด ขัดแต่งผิว เพื่อให้ได้ผิวที่เรียบเนียนสม่ำเสมอมากยิ่งขึ้น

ปูนสำเร็จรูป สำหรับงานฉาบบาง ทำงานด้วยเครื่องขัดมัน ใช้ฉาบเป็น Finishing Coat ทำให้ผิวเรียบเนียนเป็นพิเศษ ปกติผนังปูนฉาบที่มีเม็ดทราย รอยแตกกระจายและผิวฉาบที่ไม่สม่ำเสมอสามารถทำเป็นผนังเปลือย หรือทาสีทับได้

สามารถฉาบได้ทั้งบนผนังคอนกรีต หรือผนังปูนฉาบทั่วไป เช่น ผนังที่ฉาบด้วย M100, M100C, M200 หรือ M210 เป็นต้น นอกจากนี้ยังสามารถใช้งานปิดผนัง เพื่อปกปิดรอยแตกหรือรอยตำหนิได้

วัตถุดิบ

- ปูนซีเมนต์ ที่พีโอ ปอร์ตแลนด์ ประเภท 1 ตามมาตรฐาน ASTM C-150 และ มอก. 15-2555
- สารเคมีเพิ่มคุณภาพ เช่น สารเพิ่มคุณสมบัติการอุ้มน้ำ สารเพิ่มแรงยึดเกาะ เป็นต้น
- หินปูนบดละเอียดคัดขนาด
- สารรักษาระดับความชื้นในบรรยากาศทำให้ห้องไม่อับชื้น



บริษัท ทีพีโอ โพลีน จำกัด (มหาชน)
TPI POLENE PUBLIC COMPANY LIMITED

26/56 ถนนจันทน์ตัดใหม่ แขวงทุ่งมหาเมฆ เขตสาทร กรุงเทพฯ 10120
โทร. 0 2213 1039, 0 2285 5090 โทรสาร: 0 2285 5878
www.tpipolene.co.th e-mail: marketing@tpipolene.co.th

CALL CENTER
02-6786547-52

